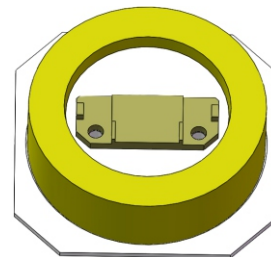


37系列光纤陀螺用光模块

产品描述

一种应用于小型化闭环光纤陀螺 (FOG) 上的光学组件, 是将光纤环和光学器件 (Y波导、耦合器、探测器、光源) 按陀螺光路顺序进行熔接、装配而成的专用光模块, 可替代光纤环、Y波导等散件在陀螺上直接模块化安装, 从而简化陀螺装配工序。本模块选用了1310nm工作波长的器件, 常温零偏稳定性为0.15~0.3°/h, 具有集成化、体积小、易于安装等优点。

产品效果图



产品特点

- 集成度高
- 易于安装
- 体积小

产品应用

- 闭环光纤陀螺

产品指标

特性	单位	产品指标	
		CM37	CM37A
产品类型	/	CM37	CM37A
外形尺寸	mm	37×37×13.2	
典型工作波长	nm	1310	
光纤环长	m	280±10	400±10
光纤类型	/	Φ80/135光纤	Φ60/100光纤
常温零偏稳定性	°/h	≤0.3	≤0.15
全温零偏稳定性(补偿前)	°/h	≤0.6	≤0.4
零偏重复性(1σ)	°/h	≤0.3	≤0.15
标度因数重复性(1σ)	ppm	≤50	≤50
标度因数非线性度	ppm	≤50	≤50
标度因数不对称性	ppm	≤50	≤50
动态范围	°/s	±1000	±1000
工作温度	°C	-40~+70	
全温测试方法	/	1°C/min变温速率, 10s平均	

定制信息

- 可根据客户要求对外形尺寸、光纤环长度及模块其它性能指标进行定制
- 提供光纤陀螺光路装配解决方案